

aktuell-aktuell-aktuell-aktuell-aktuell-aktuell-aktuell-aktuell-aktuell-aktuell-aktuell-

Druckfrisch: ZEBAU-Jahresbericht 2009

Die ZEBAU GmbH veröffentlicht ihren Jahresbericht 2009. Auf 38 Seiten sehen Sie im Überblick die Highlights unserer fachübergreifenden Kernkompetenzen des vergangenen Jahres.

Erfahren Sie mehr über unsere Arbeit in den Bereichen Projektentwicklung und -koordination, Gutachten und Zertifizierung, Planung und Beratung sowie Workshops und Veranstaltungen, Presse- und Öffentlichkeitsarbeit.

Download kurzfristig unter www.zebau.de

Info: Dipl.-Ing. Ann-Christin Rebbin
fon: 040_380384_11



VERANSTALTUNGEN

■ Abschlussveranstaltung 3E-Initiative Metropolregion Hamburg

am 18. März 2010,
9.00 - 16.30 Uhr,
Hotel Hafen Hamburg,
Elbkuppelsaal,
Seewartenstraße 9,
20459 Hamburg
www.zebau.de

Info: Dipl.-Umweltwiss. Antje Zithier
fon: 040_380384_24

■ Auffrischkurs für Energieberater

am 20. April 2010,
9.00 - 16.30 Uhr,
ZEBAU GmbH,
Große Elbstraße 146,
22767 Hamburg
www.zebau.de

Info: Dipl.-Umweltwiss. Antje Zithier
fon: 040_380384_24

■ Infoveranstaltung Fernlehrgänge "energieplaner24" & "gebäude- energieberater24"

am 20. April 2010,
17.30 - 19.30 Uhr,
ZEBAU GmbH,
Große Elbstraße 146,
22767 Hamburg
Die Veranstaltung ist kostenfrei!
www.zebau.de

Info: Dipl.-Umweltwiss. Antje Zithier
fon: 040_380384_24

■ Anwenderforum "Förderprogramme 2010 - Bauen zahlt sich aus"

am 21. April 2010,
18.00 - 21.00 Uhr,
Handwerkskammer Hamburg,
Holstenwall 12,
20355 Hamburg
www.zebau.de

Info: Elke Sokoll
fon: 040_380384_0

Kürzung der Solarstromförderung

Das Bundesumweltministerium hat zum 1. Juli 2010 beschlossen, die Einspeisevergütung für Dachanlagen zusätzlich einmalig um 16 Prozent zu senken.

Nach einer regulären Kürzung zum Jahresanfang verringert sich die Förderung damit im Vergleich zu 2009 um insgesamt 25 Prozent auf 33 Cent pro Kilowattstunde. Hintergrund sind die stark gesunkenen Kosten für Solarmodule und eine damit verbundene "Überförderung".

Zukünftig wird die Förderung des Eigenverbrauchs aus Photovoltaikanlagen eine interessante Option. Die Selbstnutzer erhalten zusätzlich zu eingesparten Stromkosten eine Vergütung von 21 Cent pro selbst verbrauchter Kilowattstunde. Diese Abrechnungsmethode führt seit dem 1. Januar 2010 bei in Betrieb genommenen Photovoltaikanlagen zu einem wirtschaftlicheren Ergebnis als die klassische Stromeinspeisung.

Allerdings ist eine andere Anordnung der Stromzähler notwendig, um die Vergütung für Selbstnutzer korrekt abzurechnen.

Info: Dipl.-Ing. Gunnar Thöle
fon: 040_380384_12



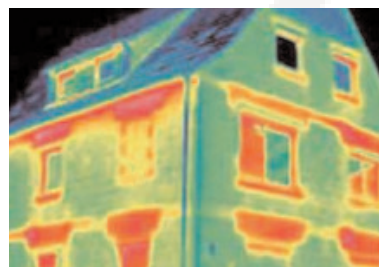
Kostenfreie Infoveranstaltung Fernlehrgänge "energieplaner24" & "gebäudeenergieberater24"

Fachleute für die energetische Bewertung von Wohn- und Nichtwohngebäuden werden in Zukunft immer stärker gebraucht. Das Öko-Zentrum NRW möchte Sie einladen, sich auf einer kostenlosen Informationsveranstaltung zu den Internet-Fernlehrgängen "gebäudeenergieberater24" und "energieplaner24" zu informieren.

Die Veranstaltung findet am 20. April von 17.30 bis 19.30 Uhr in Hamburg in den Räumen der ZEBAU GmbH, Große Elbstraße 146, statt. Sie werden Gelegenheit haben, Einblick in die Inhalte und den Ablauf der Lehrgänge zu nehmen. Das Öko-Zentrum NRW steht Ihnen für Ihre Fragen "Rede und Antwort". Nach mittlerweile 70 erfolgreich durchgeführten Kursen steht der Starttermin des nächsten Kurses des "gebäudeenergieberater24" in Hamburg für den 11. Juni 2010 fest.

Programm und Anmeldung bis 9. April 2010 unter www.zebau.de

Info: Dipl.-Umweltwiss. Antje Zithier
fon: 040_380384_24



aktuell-aktuell-aktuell-aktuell-aktuell-aktuell-aktuell-aktuell-aktuell-aktuell-aktuell-

Anwenderforum "Förderprogramme 2010 - Bauen zahlt sich aus"

Am 21. April 2010 dreht sich auf dem Anwenderforum "Förderprogramme 2010 - Bauen zahlt sich aus" alles um die neuen Förderprogramme des Bundes und des Landes Hamburg. Vorgestellt werden, von 18.00 bis 21.00 Uhr in der Handwerkskammer Hamburg im Holstenwall 12, die neuen Förderrichtlinien der öffentlichen Hand sowie aktuelle Änderungen, die das Bauen in diesem Jahr bestimmen werden. Dazu gehören in Hamburg neben den Neubauförderungen auch die Programme der Bestandssanierung, die zu einer wichtigen Säule des Hamburger Klimaschutzkonzeptes gehören. Berichtet wird über Förderbeispiele und Praxisberichte aus dem Hamburger Wohnungsbau.



Programm und Anmeldung in Kürze unter www.zebau.de

Info: Elke Sokoll
fon: 040_380384_0

Letzter Aufruf: Fachexkursion Shanghai

Noch bis zum 15. März 2010 können Sie sich bei der ZEBAU GmbH für die Fachexkursion zur EXPO Shanghai 2010 anmelden. Die Reise findet vom 28. Mai bis 6. Juni 2010 statt.



Architekten und Ingenieure sind eingeladen, folgende architektonische Höhepunkte in Shanghai zu erleben: u.a. die Weltausstellung EXPO Shanghai 2010 mit den Ausstellungspavillons der Bundesrepublik Deutschland und der Freien und Hansestadt Hamburg, eine Rundfahrt durch Shanghai mit Besichtigung zahlreicher Sehenswürdigkeiten wie das historische jüdische Viertel und das Shanghai Exhibition Centre mit dem 400 m² großen Stadtmodell, einen Ausblick vom Fernsehturm "Oriental Pearl Tower" in 468 Meter Höhe und eine Fahrt zum Stadtteil Pudong mit dem "Jin Mao Tower".

Anmeldung noch bis zum 15. März 2010 unter www.zebau.de

Info: Elke Sokoll
fon: 040_380384_0

3E-Abschlusskonferenz mit Ergebnispräsentation

Die Befragung der Klimaschutzaktivitäten und Liegenschaftsdaten im Rahmen der 3E-Initiative Metropolregion Hamburg fand im Sommer/Herbst 2009 statt und richtete sich modellhaft an vier niedersächsische Landkreise (Harburg, Uelzen, Lüneburg und Lüchow-Dannenberg) und drei Schleswig-Holsteiner Kreise (Stormarn, Segeberg und Herzogtum Lauenburg) sowie Kommunen.



Am 18. März 2010 werden die Ergebnisse von 9.00 bis 16.30 Uhr im Hotel Hafen Hamburg vorgestellt, darunter auch Informationen über den Zustand der Liegenschaften von über 850 kommunalen Gebäuden in der Metropolregion. Eine begleitende Ausstellung mit 12 Produkt- und Dienstleistungsunternehmen berät Interessierte über neueste energieeffiziente Techniken, Fördermöglichkeiten und Energiemanagement.

Eine Anmeldung ist noch bis zum 17. März 2010 möglich!

Programm und Anmeldung unter www.3E-Initiative.de

Info: Dipl.-Umweltwiss. Antje Zithier
fon: 040_380384_24



VERANSTALTUNGEN

■ **Fachexkursion Shanghai**
vom 28. Mai bis 6. Juni 2010,
Shanghai, China
Melden Sie sich jetzt an!
www.zebau.de
Info: Elke Sokoll
fon: 040_380384_0

■ **Anwenderforum
"Wärmeversorgung aus
Erneuerbaren Energien"**
am 2. Juni 2010,
18.00 - 21.00 Uhr,
Veranstaltungsort wird in Kürze
bekanntgegeben.
www.zebau.de
Info: Elke Sokoll
fon: 040_380384_0

■ **Lehrgangsstart
gebäudeenergieberater24**
am 11. Juni 2010,
Hamburg
Anmeldung unter
www.geb24.de
Info: Dipl.-Umweltwiss. Antje Zithier
fon: 040_380384_24

■ **2. Norddeutsche
Passivhauskonferenz**
am 1. September 2010,
9.00 - 17.00 Uhr,
Stadthalle Neumünster
www.zebau.de
Info: Dipl.-Umweltwiss. Antje Zithier
fon: 040_380384_24

I M P R E S S U M

ZEBAU - Zentrum für Energie, Bauen,
Architektur und Umwelt GmbH
Große Elbstraße 146
D 22 767 Hamburg
fon +49_40_380384_0
fax +49_40_380384_29
info@zebau.de www.zebau.de
Geschäftsführer: Peter-M. Friemert
Registergericht: Amtsgericht HH
Registernummer: HRB 77705